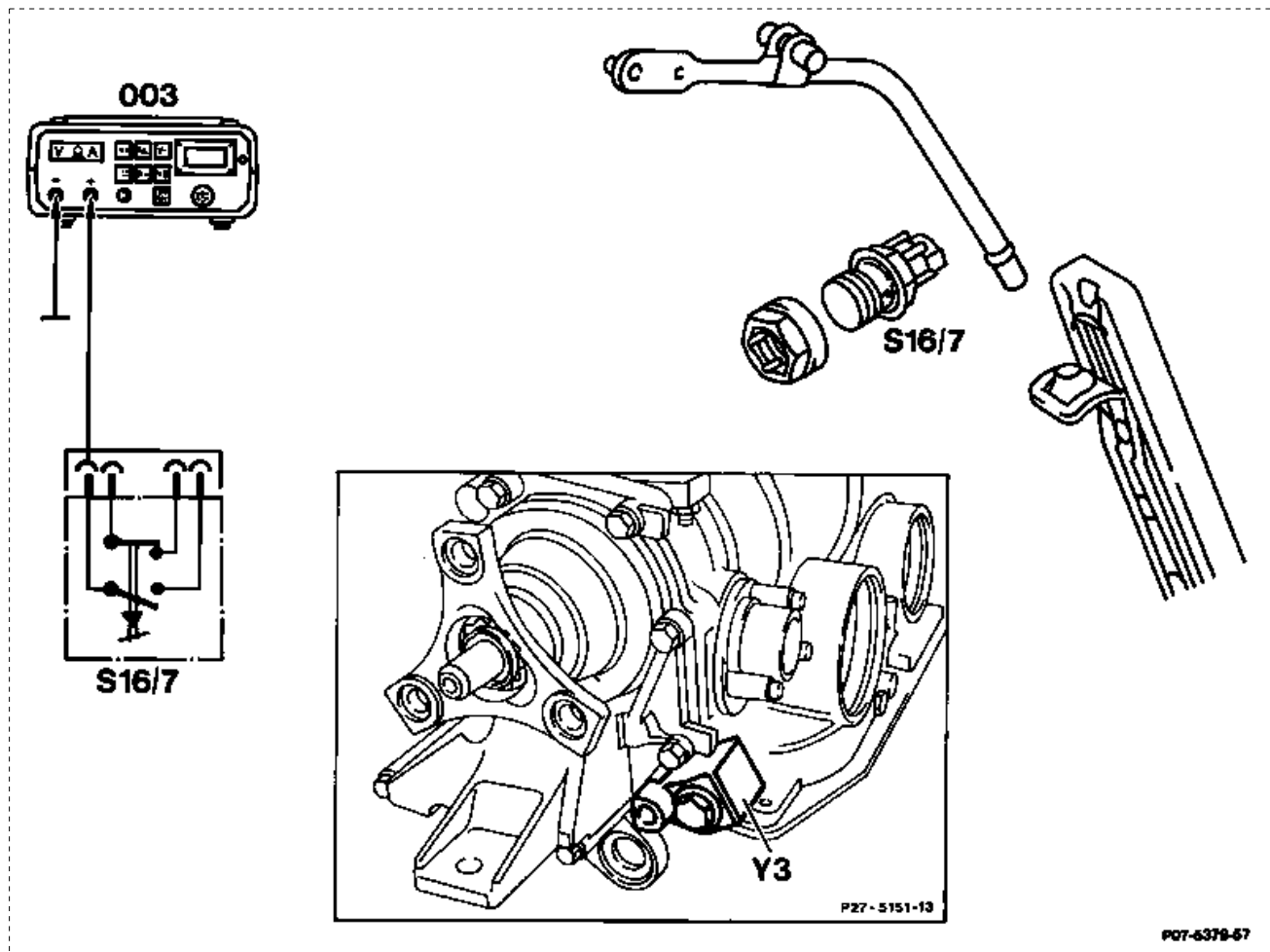


Arbeits-Nr. der Arbeitstexte und Arbeitswerte bzw. Standardtexte und Richtzeiten:
07-1122.



S16/7 Kick-down-Schalter
Y3 Magnetventil (Kick-down-Ventil, automatisches Getriebe)

003 Multimeter

Handelsübliche Werkzeuge bzw. Prüfgeräte

(siehe Betriebsmittel-Handbuch)

Bezeichnung

z. B. Firma, Bestell-Nr.

Multimeter

Sun, DMM-5



Prüfung

Symbole für Meßgeräte



Multimeter



Buchse

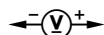


Stecker



Masse

Symbole für Meßart mit Multimeter



Multimeter

Meßart Gleichspannung



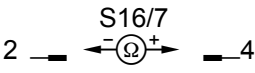
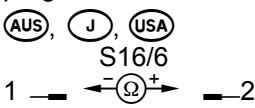
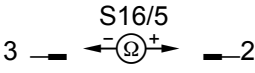
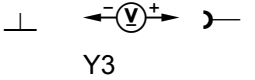
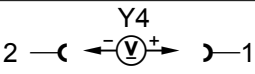
Multimeter

Meßart Widerstand

Hinweis

Elektrische Schaltpläne siehe entsprechenden Schaltplanband.

Prüf-schritt	Prüfumfang	Meßgerät/ Prüfanschluß	Betätigung/ Voraussetzung	Sollwert/ Funktion	Mögliche Ursache/Abhilfe
1.0	Kick-down-Abschaltung	<p>Mit Wahl programm:</p> <p>Ohne Wahl programm:</p>	Zündung: EIN Motor: Starten	<p>11-14 V</p> <p>11-14 V</p>	Leitungsunterbrechung
1.1		<p>Mit Wahl programm:</p> <p>Ohne Wahl programm:</p>	Motordrehzahl erhöhen	Spannung muß ca. 200/min vor Erreichen der Abregeldrehzahl abfallen	Relais Kraftstoffpumpe erneuern

2.0	Kick-down-Schalter	<p>Mit Wahlprogramm: </p> <p>Ohne Wahlprogramm: </p>	<p>Zündung: AUS Kick-down-Schalter (S16/6 bzw. S16/7) betätigt</p> <p>Kick-down-Schalter (S16/6 bzw. S16/7) nicht betätigt</p>	<1	Kick-down-Schalter erneuern
Prüf schritt	Prüfumfang	Meßgerät/ Prüfanschluß	Betätigung/ Voraussetzung	Sollwert/ Funktion	Mögliche Ursache/Abhilfe
2.1	Schalter 2. Fahrprogramm (S16/5) außer AUS, J, USA		<p>Zündung: AUS Schalter 2. Fahrprogramm: in Stellung "E "</p> <p>in Stellung "S "</p>	<1	Schalter 2. Fahrprogramm (S16/5)
3.0	Magnetventil (Y3)		Kupplung von Magnetventil (Y3) abziehen. Kick-down-Schalter von Hand betätigen	11-14 V	Leitungsunterbrechung
4.0	Umschaltventil 2. Fahrprogramm (Y4)		<p>Kupplung von Umschaltventil (Y4) abgezogen. Kick-down-Schalter von Hand betätigen. Schalter 2. Fahrprogramm (S16/5) in Stellung "E "</p>	11-14 V	Leitungsunterbrechung S16/7, Relais Kraftstoffpumpe (bis 09/85)

Anordnung Kick-down-Ventil (Y3)

Y3 Kick-down-Ventil, automatisches Getriebe

